

Phishing

Was ist das und wie
sehen Angriffe aus?

Umzug vollzogen?

Das Windows-Server-2012-
Support-Ende naht!

Ihr IT-Dienstleister vor Ort

Die Zukunft steht in der Cloud!

Wir bringen Sie in die Cloud. Rufen Sie uns an!



Die Zukunft steht in der Cloud!

Cloud-Lösungen sind längst nicht mehr nur für Großunternehmen geeignet. Auch kleine Betriebe profitieren von den zahlreichen Vorteilen. Spätestens seit Corona dem ortsgebundenen Arbeiten in vielen Betrieben ein Ende gesetzt hat, ist hybrides Arbeiten – also die freie Wahl von Arbeitsort und Arbeitszeit – salonfähig geworden. Die Voraussetzungen für hybrides Arbeiten erfordern aber ein Umdenken für Ihre IT – und genau an dieser Stelle kommen Cloud-Lösungen ins Spiel.

Cloud – passt das überhaupt zu Ihrem Unternehmen?

Wir sagen pauschal: Ja. Denn Cloud-Lösungen eignen sich gerade für die Ansprüche kleinerer Unternehmen hervorragend. Die skalierbaren Leistungen, die quasi maßgeschneidert für die Anforderungen Ihres Betriebes zusammengestellt werden, bestechen vor allem durch Zeit, Flexibilität, Nutzen und Kosten. Doch jetzt genug der Theorie. Welche Leistungen bietet die Cloud und wie profitieren Sie?

Cloud-Leistungen und ihre Vorteile:

- ✓ **Arbeitsplätze in der Cloud:** Büro, Home Office oder woanders? Mit Cloud-Lösungen können Sie und Ihre Mitarbeitenden arbeiten, wo sie möchten. Die Voraussetzungen schaffen ein durchdachtes Cloud-Konzept und passende Cloud-Lösungen.
- ✓ **Datensicherung in der Cloud:** Haben Sie eine durchdachte Backup-Strategie für Ihre Unternehmensdaten? Der Verlust dieser kann schlimmstenfalls den Ruin Ihres Unternehmens bedeuten. Die Speicherung Ihrer Daten in der Cloud greift dem Risiko vor und hat ganz nebenbei noch weitere Vorteile – zum Beispiel den ortsunabhängigen Datenzugriff und die Wiederherstellung verloren gegangener Daten.
- ✓ **E-Mail-Archivierung:** Erfüllen Sie die gesetzlichen Vorgaben der E-Mail-Archivierung geschäftlicher E-Mails? Cloud-Lösungen bieten geeignete Archivierungslösungen, die Sie rechtlich auf sichere Beine stellen und gesetzliche Vorgaben erfüllen.
- ✓ **Firewall in der Cloud:** Eine Firewall ist essentiell, um Ihr Unternehmen vor Cyber-Bedrohungen zu schützen. Eine Firewall in der Cloud ist die perfekte Ergänzung für Ihre bestehende Firewall-Lösung, gerade im Hinblick auf die Herausforderungen, die durch hybrides Arbeiten entstehen.
- ✓ **Server in der Cloud:** Der Betrieb von eigenen Servern kann sehr teuer und aufwändig sein. Es ist aber auch möglich, Serverleistung zu mieten und Ressourcen je nach Bedarf zu skalieren. Nur der benötigte Speicherplatz wird in Rechnung gestellt, für ungenutzte Speicherressourcen zahlen Sie nichts.

In die Cloud? Am besten zusammen mit einem Profi.

Cloud-Lösungen sind enorm vielseitig und liefern viele Vorteile. Unsere Erfahrung zeigt jedoch, dass Unternehmen, die sich selbst an der Etablierung von Cloud-Services versuchen, auf der einen Seite große Sicherheitsprobleme in Kauf nehmen und auf der anderen Seite langfristig auch höhere Kosten haben, da die eingesetzte Cloud-Lösung dem Unternehmen nicht auf den Leib geschnitten ist. Machen Sie nicht diesen Fehler und wenden Sie sich direkt an Ihren erfahrenen Dienstleister. Wir unterstützen Sie gern auf dem Weg in die Cloud.

Sprechen Sie uns an!

Lenovo

Ein starkes Duo für Ihr Business

**SPEZIELLER STECKPLATZ FÜR DEN ANSCHLUSS
EINES LENOVO THINKCENTRES
DIREKT AN DER RÜCKSEITE DES MONITORS**



**INTEGRIERTE KAMERA MIT ABDECKUNG
UND DOPPEL-MIKROFON**

**23,8" FULL-HD-DISPLAY
60,5 CM, IPS, MATT**



LENOVO ThinkCentre TIO 24 Gen5

Auflösung: 1.920 x 1.080 Pixel im Format 16:9 bei 60 Hz | Kontrast: 1.000:1
Helligkeit: 250 cd/m² | Reaktionszeit: 6 ms | Schnittstellen: USB, HDMI, DisplayPort
Höhenverstell- und neigbar mit Pivot-Funktion | Integrierter USB-Hub

239,00

zzgl. gesetzl. USt.



**UNTERSTÜTZT BIS ZU
3 BILDSCHIRME GLEICHZEITIG
INKLUSIVE MAUS UND TASTATUR**

LENOVO ThinkCentre M75q Gen 2

AMD Ryzen™ 7 Pro 5750GE Mobil-Prozessor (8 Kerne/16 Threads) mit Radeon™ Grafikeinheit
16 GB RAM | 512 GB SSD | Schnittstellen u. a. USB, USB-C, DisplayPort, HDMI, LAN, Audio
Abmessungen: 179 x 183 x 37 mm (BxTxH) | Windows 10 Pro – Downgrade von Windows 11 Pro

645,00

zzgl. gesetzl. USt.



Nicht das Passende gefunden? Fragen Sie uns nach einem Angebot für Ihre individuellen unternehmerischen Anforderungen!



4G-AUFRÜSTBAR

BIS ZU 14,5 STUNDEN AKKULAUFZEIT

180°-SCHARNIERDESIGN

**14" FULL-HD-DISPLAY
35,6 CM, IPS, MATT**

Lenovo ThinkPad T14 G2

Intel® Core™ i7-1165G7 Prozessor (bis zu 4,70 GHz mit Intel® Turbo-Boost-Technik,
12 MB Intel® Cache) | 16 GB RAM | 512 GB SSD | Intel® Iris® Xe Grafik | Schnittstellen
u. a. USB, USB4 (unterstützt Thunderbolt, DisplayPort), HDMI, LAN, Audio | Card-Reader,
Fingerprint-Reader, integrierte Webcam-Abdeckung | inkl. 1 Jahr Lenovo Premier Support
Windows 10 Pro – Downgrade von Windows 11 Pro

1.029,00

zzgl. gesetzl. USt.

**ERWEITERN SIE DEN PREMIER SUPPORT
IHRES NEUEN GERÄTS VON 1 JAHR AUF 3 JAHRE**

Lenovo 3Y Premier Support upgrade from 1Y Premier Support

Erweiterte Servicevereinbarung

239,00

zzgl. gesetzl. USt.

**PASSENDE DOCKINGSTATION
GLEICH DAZU KAUFEN**

**BIS ZU 3 EXTERNE BILDSCHIRME
ANSCHLIESSBAR**



Lenovo Universal USB/USB-C-Dock

Schnittstellen u. a. USB, USB-C, HDMI, DisplayPort, LAN,
Audio | Gewicht: 340 Gramm | 90 Watt

155,00

zzgl. gesetzl. USt.



Umzug vollzogen?

Das Windows-Server-2012-Support-Ende naht!

Der 10. Oktober 2023 sollte bei vielen Unternehmen rot im Kalender markiert sein. An diesem Tag endet nämlich der Extended Support für Windows Server 2012 R2, ein Server, der bei vielen Unternehmen in Deutschland im täglichen Einsatz ist.

Warum müssen Sie wechseln?

Weil veraltete Systeme, die keine Updates und Sicherheitspatches mehr erhalten, eine gefährliche Angriffsfläche für Cyber-Attacken bieten und Ihr Unternehmen einem riesigen Sicherheitsrisiko aussetzen. Jede Minute, die Sie den Server über das Support-Ende hinaus betreiben, ist riskant.

Jetzt handeln!

Je näher das Support-Ende rückt, desto weniger Zeit bleibt Ihnen, den Umstieg auf Windows Server 2022 zu vollziehen. Und der Wechsel zu Windows 2022 ist keinesfalls ein notwendiges Übel! Vielmehr bringt Windows Server 2022 für Sie entscheidende Vorteile, die Sie bei Ihrer täglichen Arbeit positiv beeinflussen. Windows Server 2022 ist zuverlässiger, energieeffizienter, sicherer, performanter und deutlich einfacher in der Nutzung und im Management. Also worauf warten Sie noch?

Sprechen Sie uns an!

Was ist eigentlich Phishing?

So sehen Angriffe aus!

Cyberangriffe zählen nach wie vor zu den größten Bedrohungen für Unternehmen – die Größe der Betriebe spielt dabei fast keine Rolle. Die Methoden Cyberkrimineller werden immer ausgefuchster. Zu den gängigsten Fallstricken zählt noch immer das Phishing. Grundsätzlich gilt: Je besser Sie wissen, mit welchen Methoden Cyberkriminelle in Ihr Netzwerk kommen wollen, desto besser sind Sie davor gefeit.

Social Engineering: darum geht's

Bestimmt haben Sie schon einmal von Phishing gehört. Grob zusammengefasst geht es darum, dass Cyberkriminelle zum Beispiel über Spam-Mails, Direktnachrichten (etwa SMS), fingierte Webseiten, Profile oder Anrufe versuchen, an persönliche Daten zu kommen. Besonders fies: Die Angriffe sind mittlerweile so gut getarnt, dass nichtsahnende Empfänger die Nachrichten ohne böse Hintergedanken öffnen (beispielsweise angehängte Dateien in einer Bewerbungsmail an Personaler). Schon haben Sie den Eindringling in Ihrem Netzwerk.

Phishing-Mails: die wichtigsten Merkmale

Phishing-Mails sind meistens an charakteristischen Eigenschaften zu erkennen, von denen mal mehr, mal weniger zutreffen. Kennen Sie sie, verringern Sie das Risiko, in die Falle zu tappen:

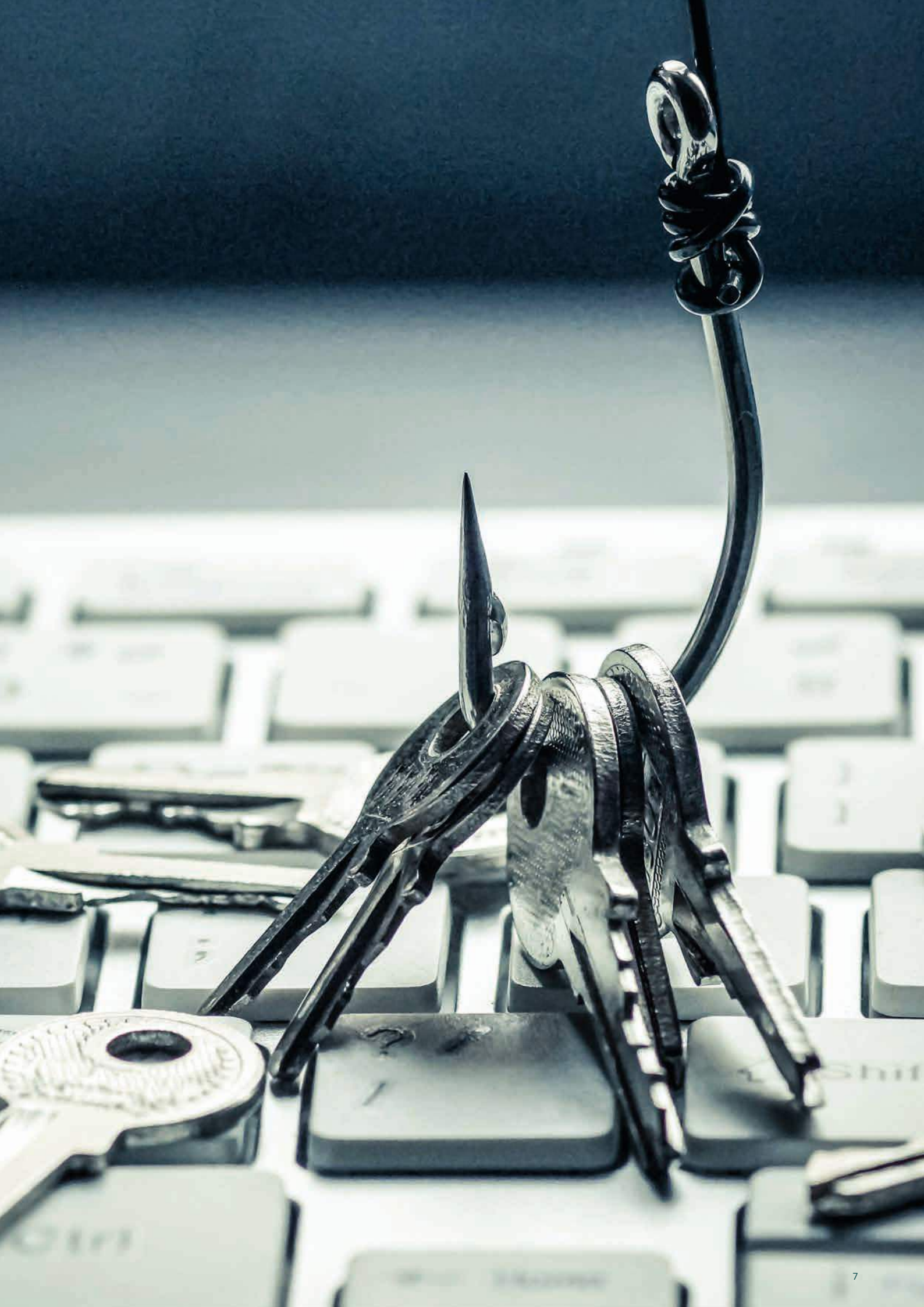
- Die Mail ist voller Grammatik- und Rechtschreibfehler.
- Die Mail ist in fremder Sprache geschrieben.
- In der Anrede fehlt Ihr Name.
- Es wird zu einer dringenden Handlung aufgefordert.
- Sie sollen persönliche Daten (beispielsweise PIN oder TAN) eingeben.
- Sie sollen eine angehängte Datei öffnen, Links anklicken oder beigefügte Formulare ausfüllen.
- Die E-Mail stammt von einem nicht vertrauenswürdigen Absender.

Wir legen Ihnen ans Herz, grundsätzlich vorsichtig zu sein. Bei besonders raffinierten Cyberangriffen kann nämlich auch nur ein einziges, kaum bemerkbares Merkmal zutreffen. Darum gilt immer: Vorsicht ist besser als Nachsicht. Sensibilisieren Sie darum unbedingt auch Ihre Mitarbeitenden.

Sie haben den Verdacht, Opfer eines Cyberangriffs geworden zu sein? Dann warten Sie nicht länger und kontaktieren Sie uns.

Sprechen Sie uns an!





GOGREEN

Wir versenden klimafreundlich
mit der Deutschen Post

Stilvoller Begleiter für maximale Flexibilität




BIS ZU 15,5 STUNDEN AKKULAUFZEIT

EINGABESTIFT UND TASTATUR SEPARAT ERHÄLTICH

INTEGRIERTER STANDFUSS



 **Microsoft Surface Pro**

MICROSOFT Surface Pro 9

Intel® Core™ i5-1245U Prozessor (bis zu 4,40 GHz mit Intel® Turbo-Boost-Technik, 12 MB Intel® Cache) | 16 GB RAM | 256 GB SSD | Intel® Iris® Xe Grafik | Schnittstellen u. a. USB4 (unterstützt Thunderbolt), SurfaceConnect | Front- und Rückkamera | Corning Gorilla Glas 5 | Windows 11 Pro

1.299,00

zzgl. gesetzl. USt.

Stand 09/2023. Gültig bis 31. Oktober 2023. Solange der Vorrat reicht. Irrtümer und Preisänderungen vorbehalten. Alle Preise sind Euro-Preise zzgl. gesetzl. USt.

Bildnachweise stock.adobe.com: #207393426, #562797486 © fran_kie; #214583537 © Patrick Daxenbichler; #116574977 © weerapat1003; #218581611 © czchampz; #252619553 © BazziBa

**MAKE
iT
4U**

makeIT4U GmbH | Greschbachstrasse 19 | 76229 Karlsruhe
Telefon 0721-78170-0 | Fax 0721-78170-29 | E-Mail info@makeit4u.de
Internet <https://www.makeit4u.de>